



Wir wollen gehen!

Zu Fuß statt Elterntaxi



Liebe Eltern,

wie bereits angekündigt, werden mit Unterstützung von der Kreispolizeibehörde und Kreisverwaltung an der Anne-Frank-Grundschule eine Hol- und Bringzone eingerichtet.

Die Elternhaltestelle wird für mindestens 1 Jahr mit einem Bonusheft begleitet.



Jedes Kind bekommt morgens ein Stempel ins Bonusheft. Voraussetzung hierfür:

- wenn es zu Fuß zur Schule gekommen ist,
- wenn es mit dem Roller oder Fahrrad zur Schule gekommen ist,
- wenn es mit dem Bus zur Schule gekommen ist
- oder mit dem Auto zur Elternhaltestelle gebracht wurde.

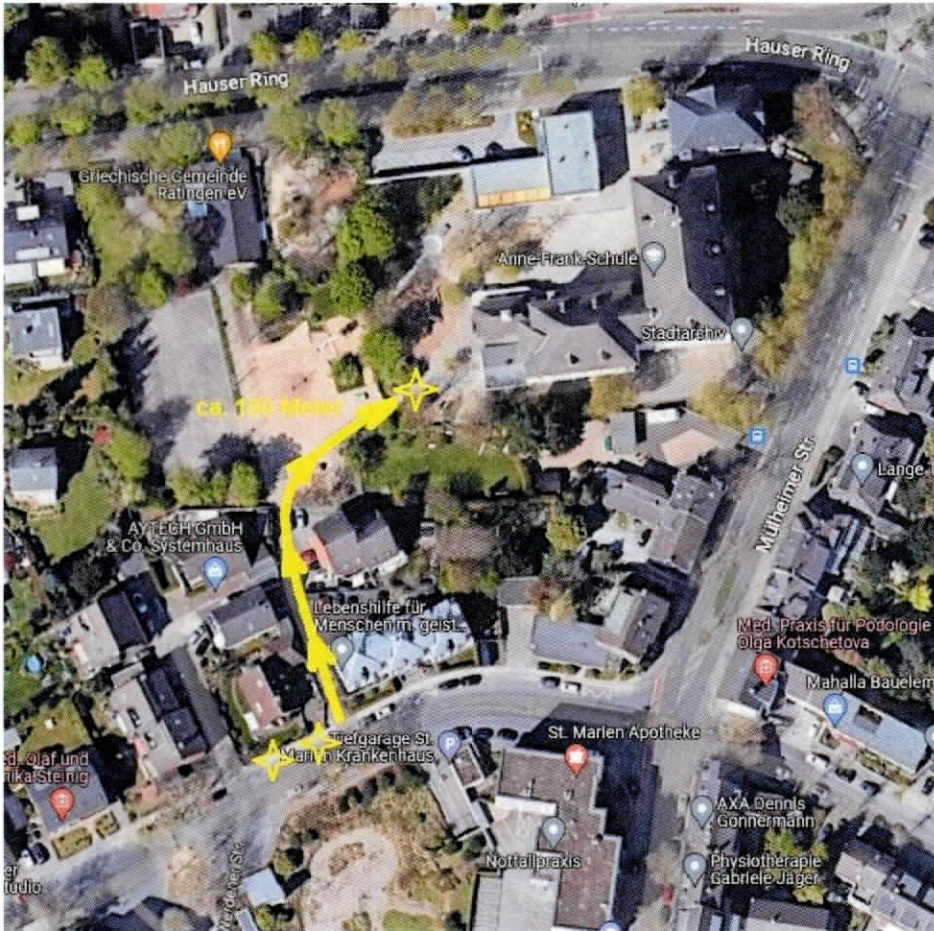
Nach 8 Wochen wird die erste Auswertung stattfinden, wo wir die Schulklasse mit den meisten Stempeln mit einem Kinobesuch prämiieren.

Alle Kinder bekommen zum Start von uns ein Bonusheft ausgehändigt.



Starttermin wird der 17.04.2023 sein. (1. Tag nach den Osterferien.)

**Sie finden die Hol- Bringzone (Elternhaltestelle) auf der Werdener Straße in Höhe der Lebenshilfe.
Ihr Kind muss ca. 100 Meter bis zum Schultor laufen.**



An dieser Elternhaltestelle wird in den ersten 2 Wochen eine Mitarbeiterin ab 07:30 Uhr-07:45 Uhr vor Ort sein um mit den Kindern gemeinsam zur Schule zu gehen.



Wir würden uns wünschen, dass viele Eltern die ihre Kinder aus unterschiedlichen Gründen zur Schule fahren müssen, die Elternhaltestellen anfahren.

Somit würde das morgendliche Auto-Chaos vor dem Schuleingang und Schultor ausbleiben.

Die Siegerehrung wird am Montag den 12.06.2023 um 11:30 Uhr stattfinden.

Warum sollte Ihr Kind zu Fuß zur Schule gehen?

Die Kinder werden selbstständiger und können ihre körperlichen und geistigen Fähigkeiten entwickeln.

Die Kinder entwickeln ihre Fähigkeit zur Orientierung und sind in der Lage, sich schon früh sicher im Straßenverkehr zu bewegen.

Bewegung an der frischen Luft fördert die Konzentrationsfähigkeit der Kinder und ist wichtig für ihre Gesundheit und kindliche Entwicklung.

Die Elterntaxis vor der Schule gefährden die Kinder, die zu Fuß zur Schule gehen.

Jede Fahrt mit dem Auto belastet die Umwelt und die Kinder können so kein Gefühl für die Umwelt entwickeln.

Kinder können morgens eine Entfernung von zwei Kilometern zu Fuß bewältigen.

Die Kinder können auf dem Weg zur Schule Erfahrungen sammeln, die sie im Auto nicht sammeln könnten

Tipps für Eltern

Lassen Sie ihr Kind den letzten Teil des Weges alleine laufen, wenn Sie ihr Kind mit dem Auto zur Schule bringen müssen, sollte ihr Kind nicht direkt vor der Schule aussteigen.

Üben Sie den Schulweg; besprechen Sie Gefahren und suchen Sie sich den sichersten Weg aus.

Schauen Sie, ob Ihr Kind mit anderen Kindern gemeinsam zur Schule laufen kann.

Statten Sie ihr Kind mit retroreflektierenden Elementen an der Kleidung aus, damit Autofahrer Ihr Kind bereits aus weiter Entfernung sehen können.

Wir hoffen auf ihre Unterstützung ☺ Lieben Dank ☺